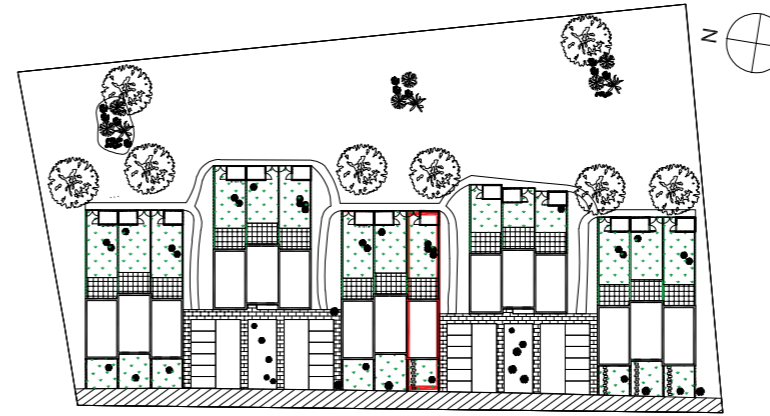


Woning 9

Project : Patershuys

Ranst – Pater Domstraat

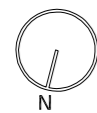
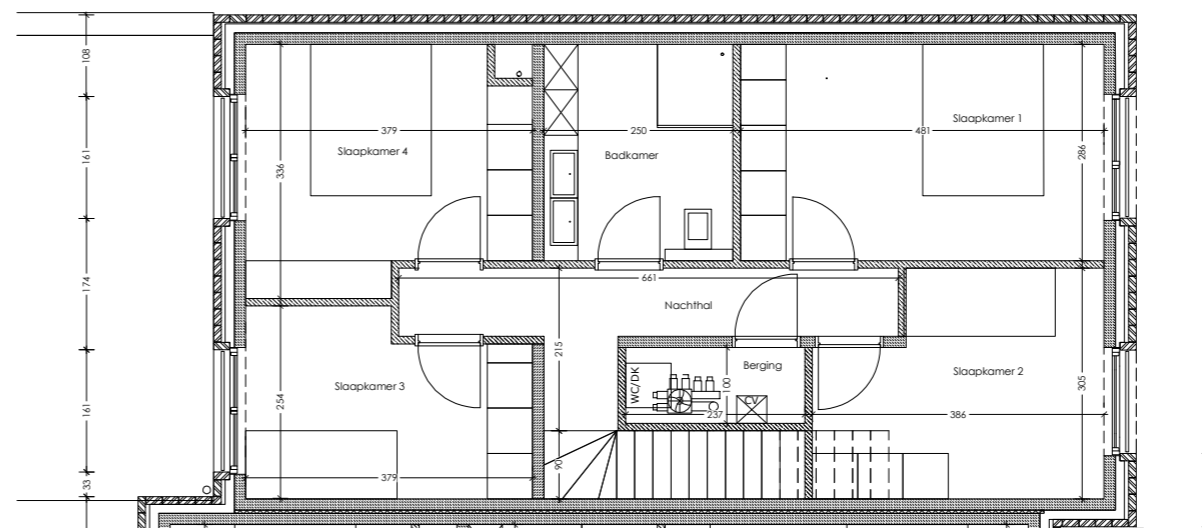
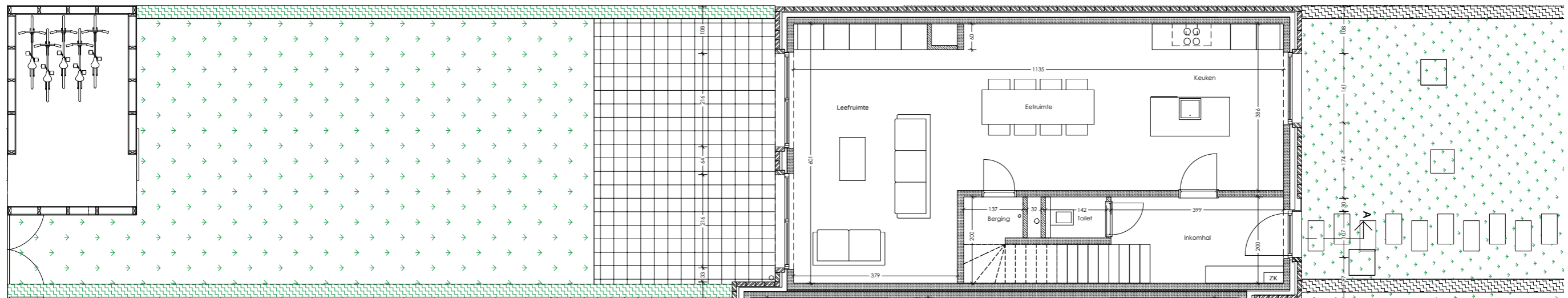


Opp Grond: m 237.93m²

Opp Bruto: 318.28m²

Opp Woning: 80.35m²+80.35m²

Opp tuin, Terras, fiets: 158.68m²



- niet contractueel document
- maatvoeringen en meubilering zijn indicatief
- aanpassingen om structurele en/of technische redenen zijn steeds mogelijk
- beschrijving in het verkooplastenboek heeft voorrang op de plannen
- oppervlakten zijn gemeten inclusief buitenmuren en op af van scheidingsmuren