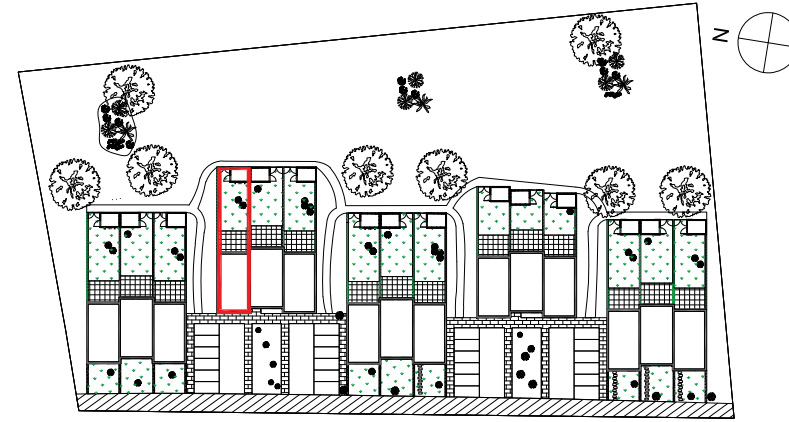


Woning 4

Project : Patershuys

Ranst – Pater Domstraat

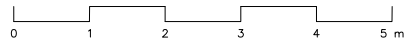
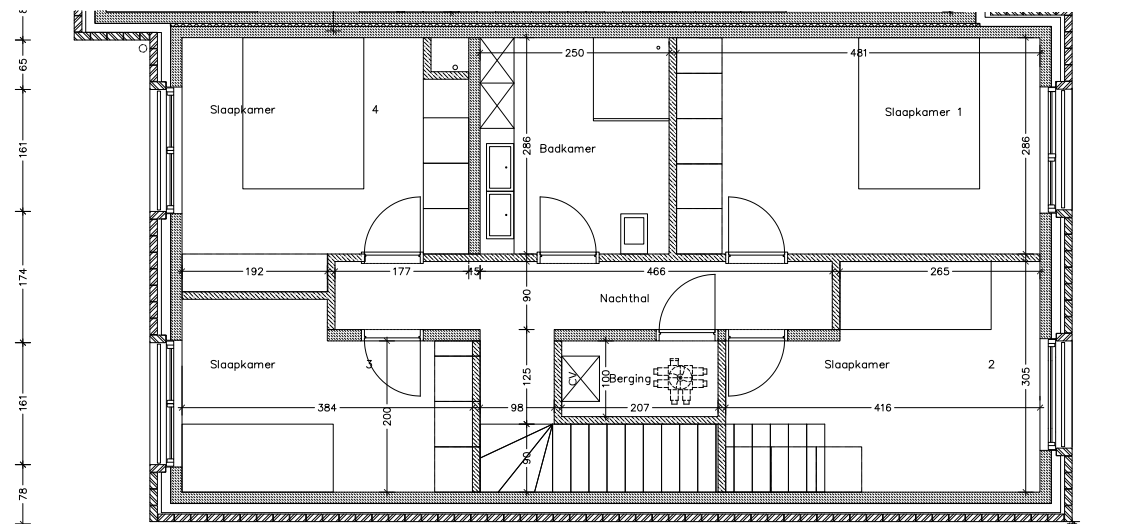
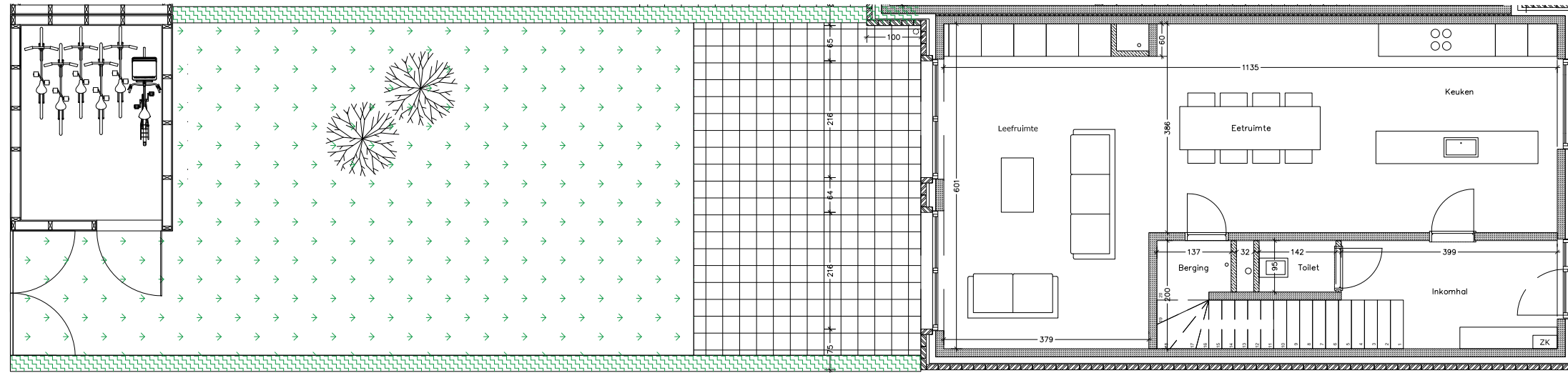


Opp Grond: 191.33 m²

Opp Bruto: 217.68m²

Opp Woning: 80.35m²+80.35m²

Opp tuin, Terras, fiets: 11.17m²



- Niet contractueel document
- maatvoeringen en meubilering zijn indicatief
- aanpassingen om structurele en/of technische redenen zijn steeds mogelijk
- beschrijving in het verkoopsplatenboek heeft voorrang op de plannen
- oppervlakten zijn gemeten inclusief buitenmuren en op as van scheidingsmuren