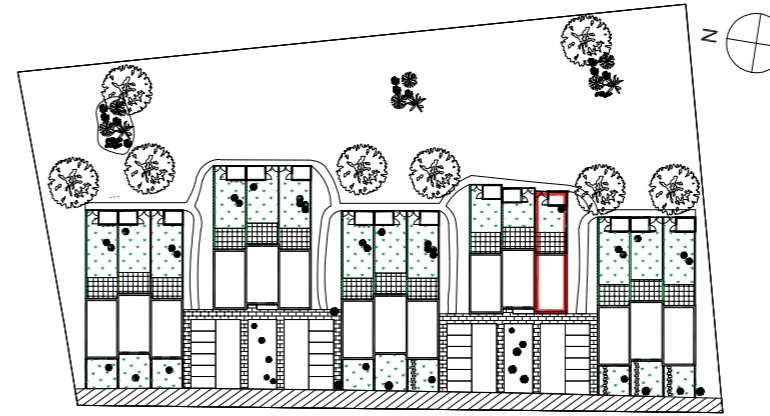


Woning 12

Project : Patershuys

Ranst – Pater Domstraat

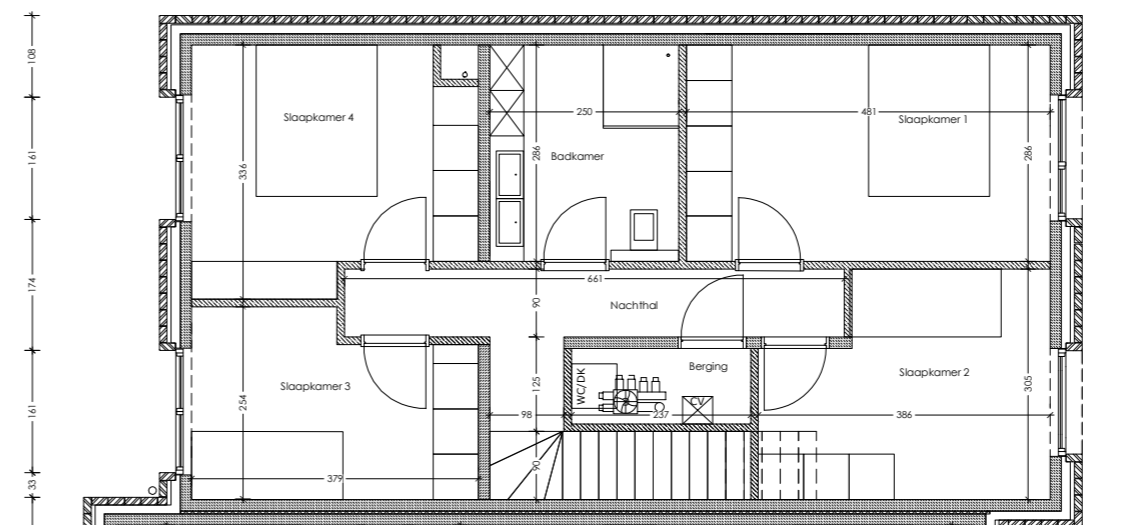
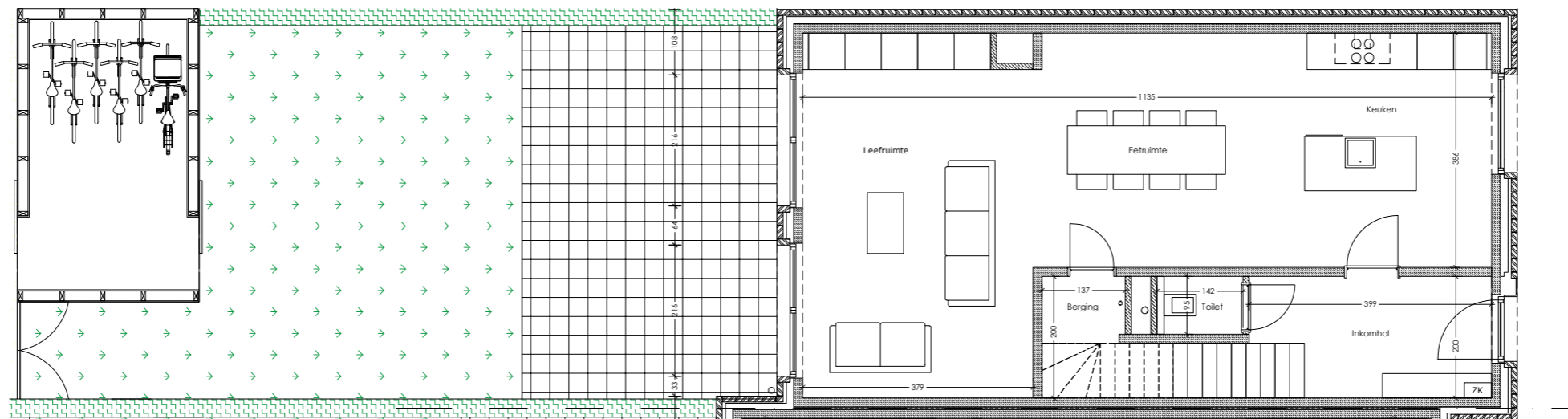


Opp Grond: 163.23m²

Opp Bruto: 243.58m²

Opp Woning: 80.35m²+80.35m²

Opp tuin, Terras, fiets: 82.51m²



- niet contractueel document
- maatvoeringen en meubilering zijn indicatief
- aanpassingen om structurele en/of technische redenen zijn steeds mogelijk
- beschrijving in het verkooplastenboek heeft voorrang op de plannen
- oppervlakten zijn gemeten inclusief buitenmuren en op af van scheidingsmuren