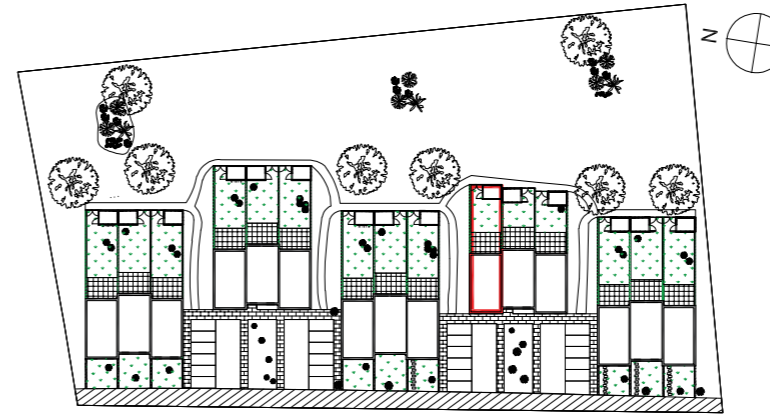


# Woning 10

Project : Patershuys

Ranst – Pater Domstraat

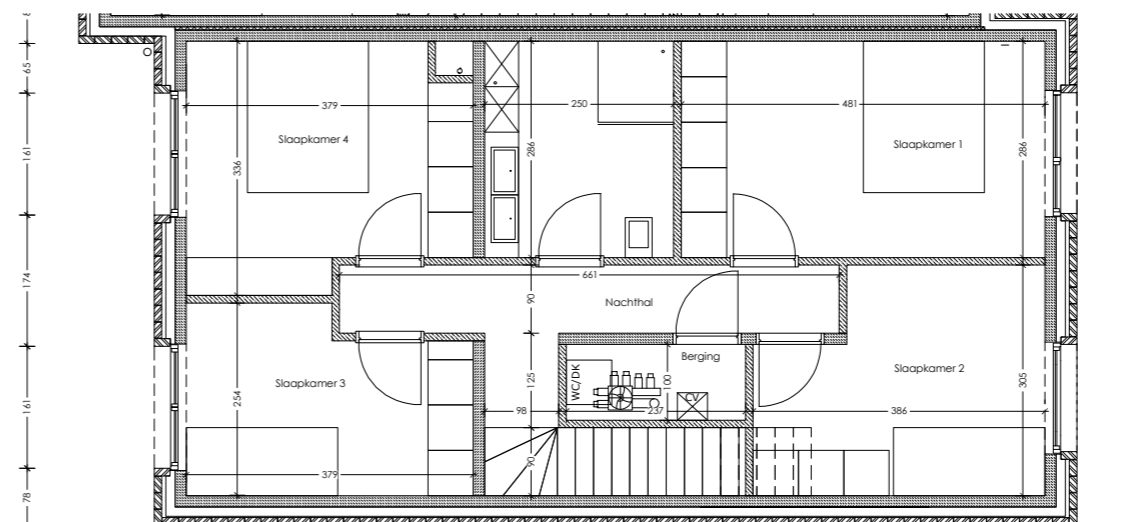
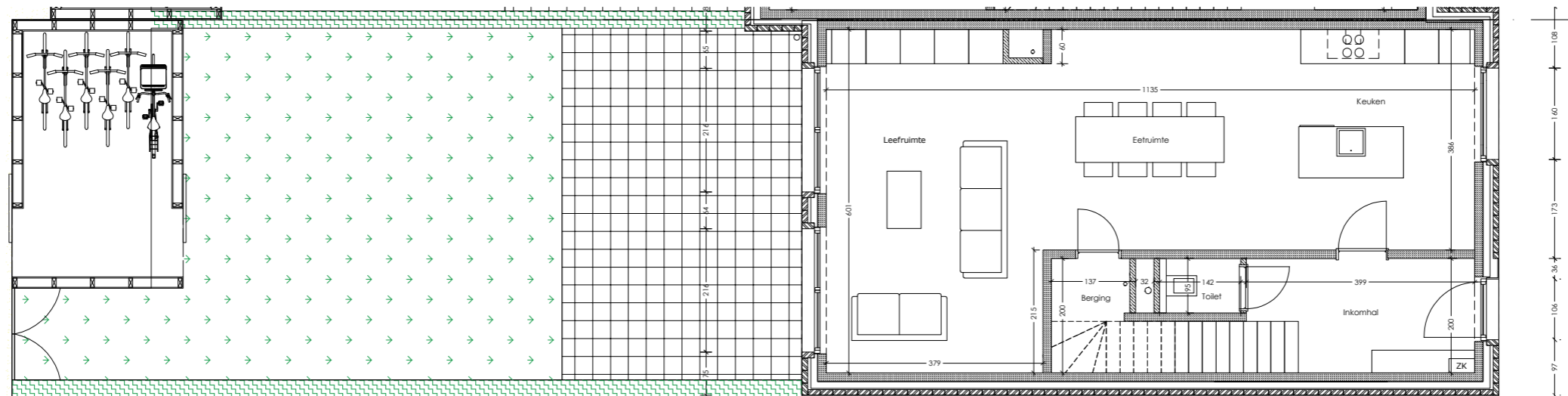


Opp Grond: 171.82m<sup>2</sup>

Opp Bruto: 252.17m<sup>2</sup>

Opp Woning: 80.35m<sup>2</sup>+80.35m<sup>2</sup>

Opp tuin, Terras, fiets: 91.10m<sup>2</sup>



- niet contractueel document
- maatvoeringen en meubilering zijn indicatief
- aanpassingen om structurele en/of technische redenen zijn steeds mogelijk
- beschrijving in het verkooplastenboek heeft voorrang op de plannen
- oppervlakten zijn gemeten inclusief buitenmuren en op af van scheidingsmuren