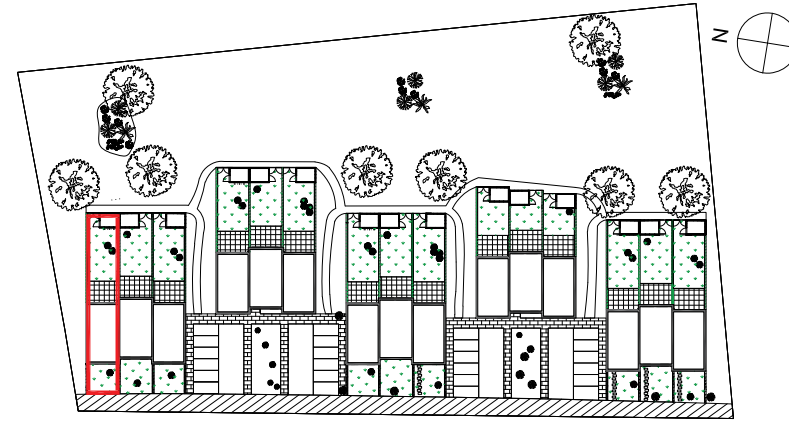


Woning 1

Project : Patershuys

Ranst – Pater Domstraat

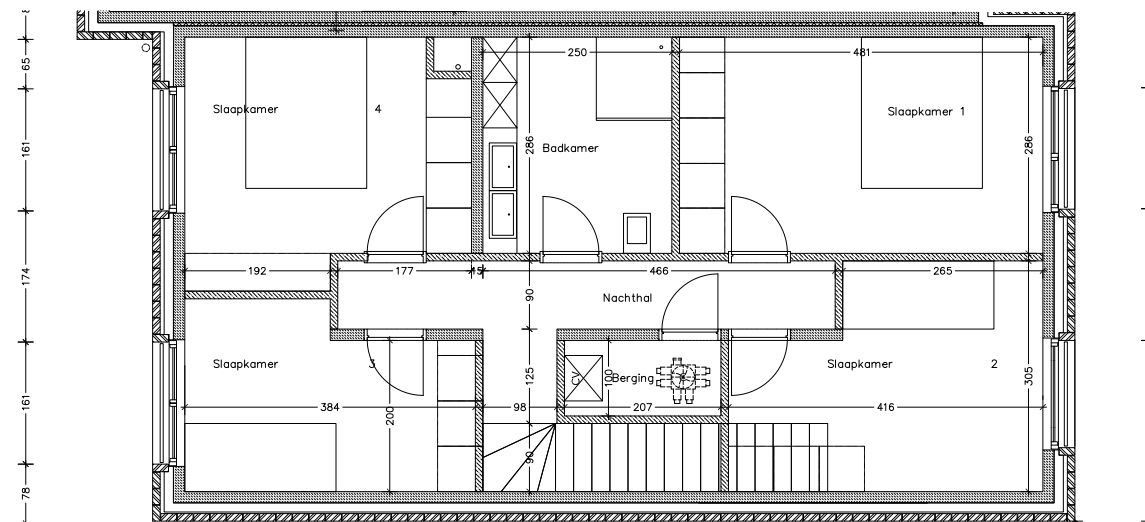
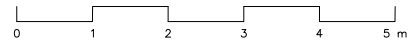
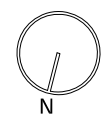
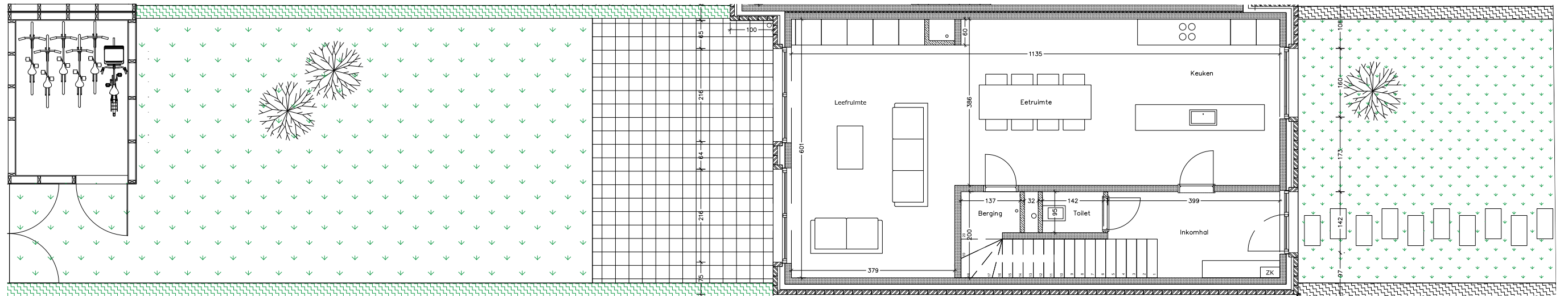


Opp Grond: 237.14m²

Opp Bruto: 317.49m²

Opp Woning: 80.35m²+80.35m²

Opp tuin, Terras, fiets: 155.98m²



- Niet contractueel document
- maatvoeringen en meubilering zijn indicatief
- aanpassingen om structurele en/of technische redenen zijn steeds mogelijk
- beschrijving in het verkoopplatenboek heeft voorrang op de plannen
- oppervlakten zijn gemeten inclusief buitenmuren en op as van scheidingsmuren